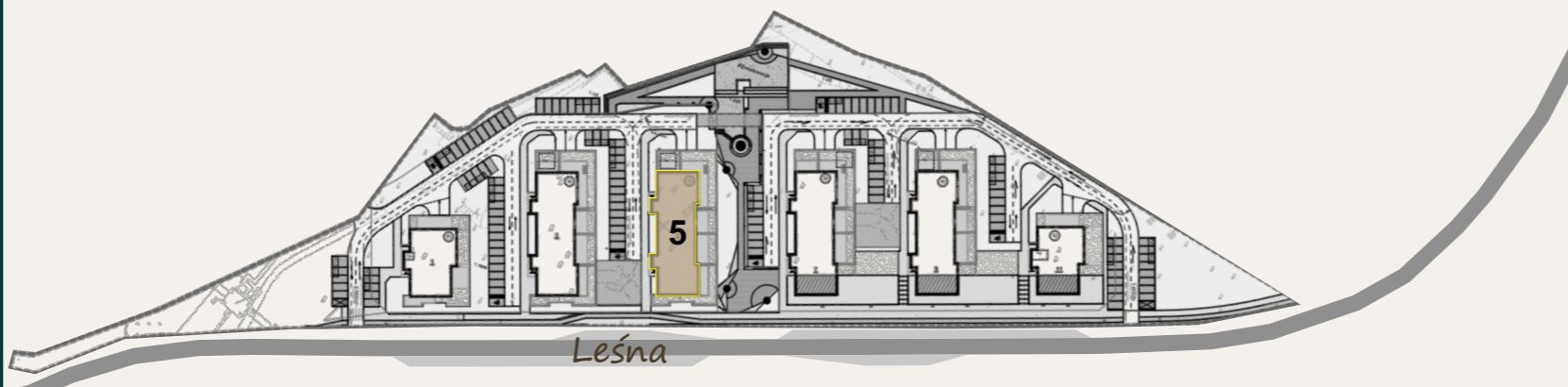




Leśna

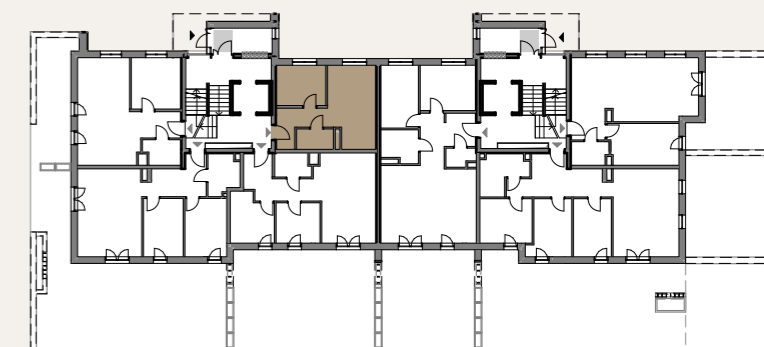
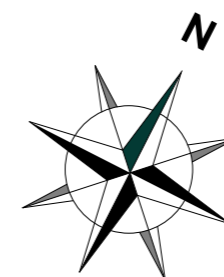
ADRES INWESTYCJI: UL. LEŚNA, STALOWA WOLA 37-450, BUDYNEK NR 5



MIESZKANIE NR M19, PARTER, POW. 34,55 m², 1 POKÓJ

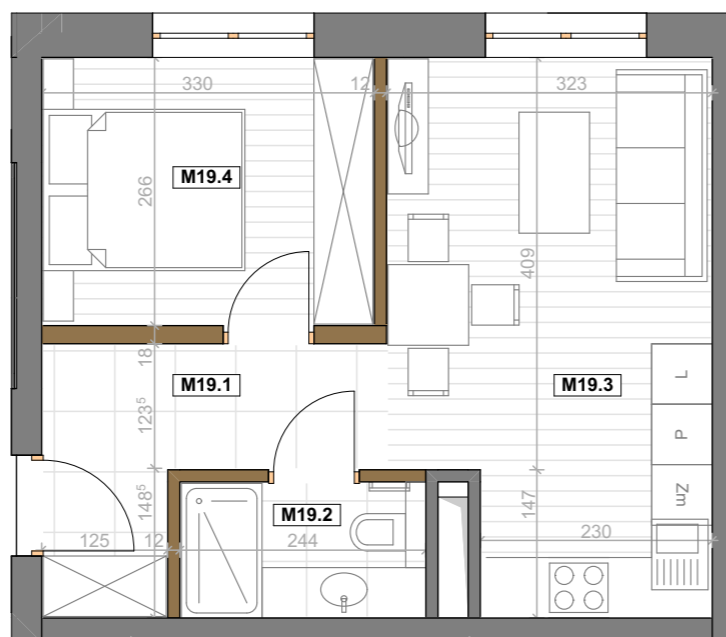


LOKALIZACJA MIESZKANIA W BUDYNKU



MIESZKANIE NR M19

Nr	Nazwa pom.	Pow.
M19.1	Przedpokój	5,96
M19.2	Łazienka	3,18
M19.3	Salon + aneks kuch.	16,33
M19.4	Sypialnia	8,60
		34,07 m²



Ściany działowe
możliwe do rearanżacji

Proponowana lokalizacja
jednostki klimatyzacyjnej

Ściany i obudowy pionów
instalacyjnych – niedemontowalne

ADRES INWESTYCJI:
ul. Leśna,
Stalowa Wola 37-450

Przedstawiona na rzucie aranżacja lokalu mieszkalnego jest przykładowa i powstała na podstawie dokumentacji projektowej. W toku dalszego projektowania lub zmian lokatorskich mogą nastąpić zmiany w stosunku do przedstawionych informacji. Wymiary podano w stanie surowym. W szczególności rysunki, wizualizacje, mapki itp. mają charakter wyłącznie poglądowy i ich ostateczny kształt może ulec zmianie. Powierzchnia użytkowa została obliczona zgodnie z Polską Normą PN-ISO 9836:2015-12 i uwzględnia ściany w stanie wykończonym. Informacje zawarte w niniejszym opracowaniu nie stanowią oferty handlowej w rozumieniu art. 66 kodeksu cywilnego.

INWESTOR



Miejski Zakład Budynków sp. z o.o.

ul. Dmowskiego 1A
37-450 Stalowa Wola
tel. 15 643 36 93
osiedlelesna@mzb-stalowawola.pl
<https://www.osiedlelesna.com.pl/>

AUTOR PROJEKTU



Zespół Projektowy "AWart"
W. Łukasiewicz & B. Łukasiewicz

Stalowa Wola ul. Hutnicza 12B/53 tel. 15 842 35 95